

Résidence de la plage ÎLOT 6

«SAINT MARTIN, une île d'exception»



SCCV Les jardins de Friar's Bay

Architecte : Carribbean Design Partnership

SOMMAIRE

Résidence de la plage ILOT 6

- 1 - Présentation de SAINT MARTIN
- 2 - Situation
- 3 - Descriptif de la résidence
- 4 - Plans de vente
- 5 - Grille de prix



Présentation de SAINT MARTIN

A 250 km au nord de la Guadeloupe, **Saint Martin est une destination d'exception**. On y vient souvent **pour la beauté incomparable de ses plages**, on y profite de son statut de **port franc pour faire ses courses détaxées**, et on y découvre à la nuit tombée, une ambiance branchée et remuante qui valent à Saint Martin la réputation de «**Saint-Tropez des Caraïbes**».

Saint-Martin, est une collectivité territoriale d'outre-mer (COM) depuis le 15 juillet 2007. La partie sud de l'île forme depuis le 10 octobre 2010 un Etat du royaume des Pays-Bas.

Elle fut découverte par Christophe Colomb le 11 novembre 1493, jour de la Saint Martin. En 1648, lors d'une course à pied historique, l'île fut partagée en une partie hollandaise et une partie française (3/5ème du territoire), partage marqué par une frontière plutôt symbolique.

Depuis, la coexistence pacifique des deux territoires a permis de faire de cette île de 93km² l'actuel paradis touristique et de shopping, unique dans les Caraïbes.

Saint-Martin constitue la **charnière entre les grandes et les petites Antilles**.

Baignée à la fois dans les eaux de la mer Caraïbes et celle de l'océan Atlantique, elle possède une superficie de 86 km² (53km² pour la partie française). Son point culminant se nomme «**Pic Paradis**», il culmine à 424 m, dominant plaines et plateaux. Avec 25°C toute l'année, Saint-Martin jouit d'un climat intertropical.



Présentation de SAINT MARTIN

Démographie

- **38.000 habitants** côté français.
- Depuis 1982, le nombre d'habitants a presque quintuplé.
- Du fait d'un fort taux d'accroissement naturel, la population est jeune : 38 % de la population a moins de 20 ans en 2007.

Economie

- L'activité économique s'articule autour des secteurs des services marchands non financiers, du commerce et du B.T.P.
- Saint-Martin possède une infrastructure hôtelière qui lui permet aujourd'hui d'être l'une des destinations les plus appréciées de la Caraïbe. L'île reçoit plus de 2 millions de touristes par an, notamment grâce à son aéroport international, Juliana.



Situation de la Résidence

Résidence de la plage ILOT 6

Une situation privilégiée:

- L'îlot 6 de la Résidence de la Plage est située sur les hauteurs de Friar's Bay, au bord de la mer des Caraïbes, en face de l'île d'Anguilla.
- Le site est bordé de 2 superbes plages, l'anse de Friar's Bay et l'anse d'Happy Bay.
- Ce quartier calme et résidentiel est situé à mi-chemin et à quelques minutes entre Marigot –centre-ville- et Grand Case, capitale gastronomique.



Descriptif de la Résidence

Résidence de la plage ILOT 6

Sur les bords de Friars' Bay...

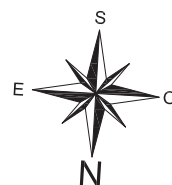
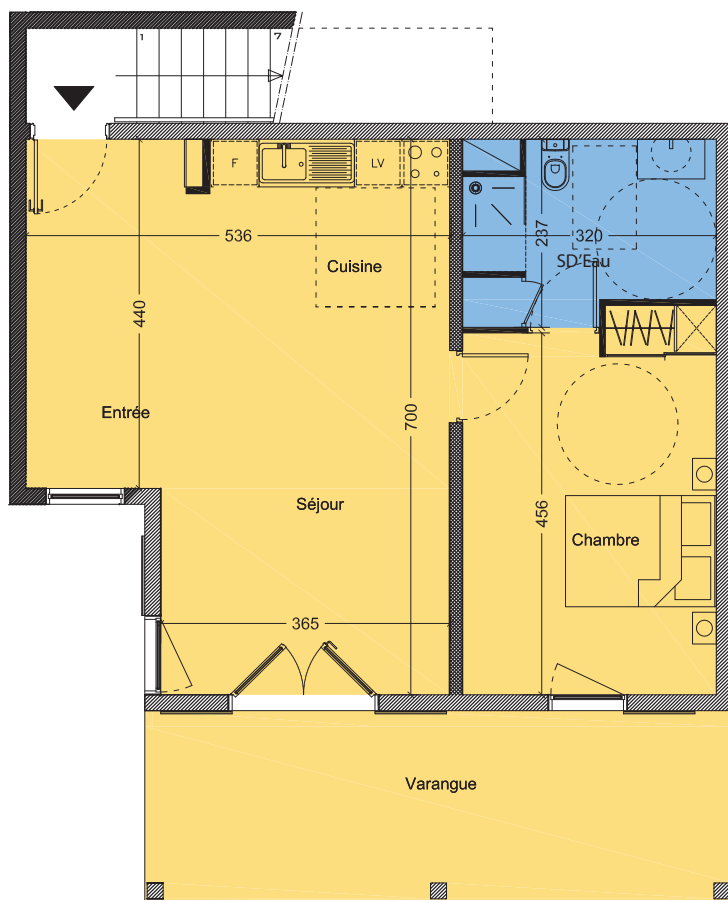
- L'îlot 6 est une petite résidence en R+1 implantée sur une parcelle paysagée.
- Elle est composée de 6 appartements (4 T2 et 2 T3) de standing, fonctionnels et parfaitement équipés.
- Tous les lots bénéficient d'une varangue privative.
- Les lots en rez de chaussée bénéficient en plus de jardinets privés.



Plans de vente logement n°1

Résidence de la plage ILOT 6

Résidence de la plage ÎLOT 6
 Plage de Friars Bay
 97150 ST MARTIN FWI

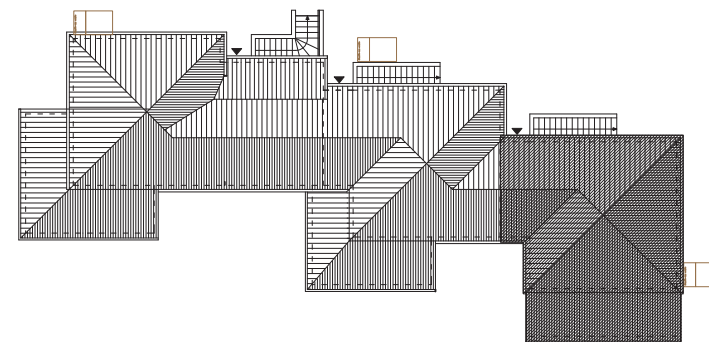


NIVEAU RDC

Logement n° 1
 Type T 2

SURFACES HABITABLES

SEJOUR / ENTREE	28.30m ²
CUISINE	4.35m ²
CHAMBRE	15.00m ²
SALLE D'EAU	6.60m ²
TOTAL M² HABITABLES	
	54.25m²
VARANGUE	17.60m ²
SURFACE TOTALE	71.85m²
JARDIN	
	178.60m²
PARKING	
	AERIEN



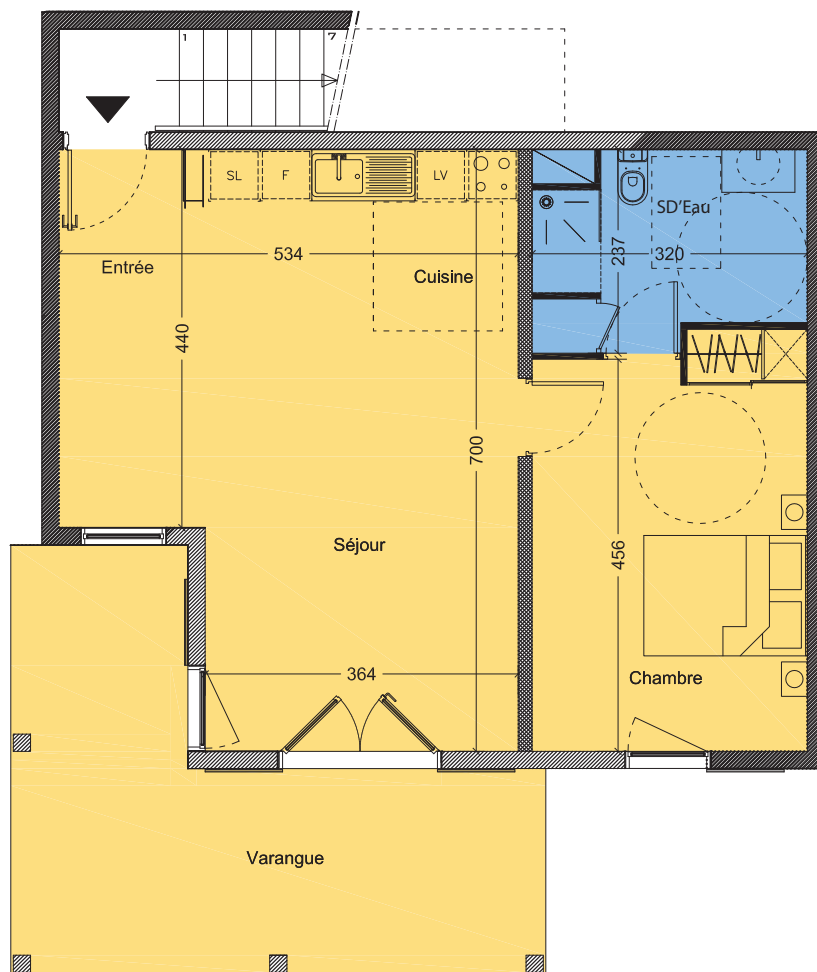
FACADE MER



NOTA: LA SOCIETE SE RESERVE LA POSSIBILITE D'APPORTER DES MODIFICATIONS QUI SERAIENT DUES A DES IMPERATIFS D'ORDRE TECHNIQUE, ADMINISTRATIF OU NORMATIF.

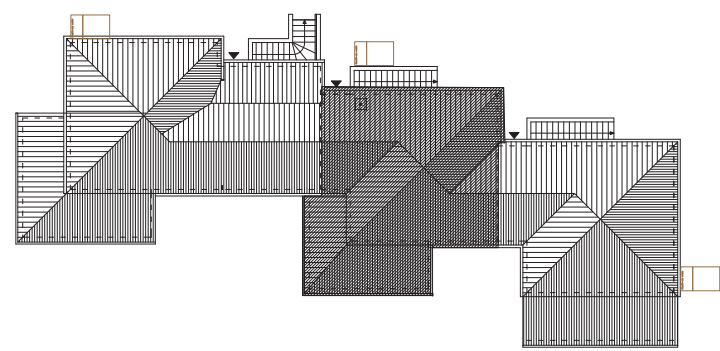
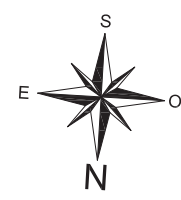
DATE: 16-05-13

Résidence de la plage ÎLOT 6
 Plage de Friars Bay
 97150 ST MARTIN FWI



NIVEAU RDC
 Logement n° 2
 Type T 2

SURFACES HABITABLES	
SEJOUR / ENTREE	28.30m ²
CUISINE	4.35m ²
CHAMBRE	15.00m ²
SALLE D'EAU	6.60m ²
TOTAL M² HABITABLES	54.25m²
VARANGUE	20.00m ²
SURFACE TOTALE	74.25m²
JARDIN	193.90m ²
PARKING	AERIEN



FACADE MER



NOTA: LA SOCIETE SE RESERVE LA POSSIBILITE D'APPORTER DES MODIFICATIONS QUI SERAIENT DUES A DES IMPERATIFS D'ORDRE TECHNIQUE, ADMINISTRATIF OU NORMATIF.

Plans de vente logement n°3

Résidence de la plage ILOT 6

Résidence de la plage ÎLOT 6
 Plage de Friars Bay
 97150 ST MARTIN FWI

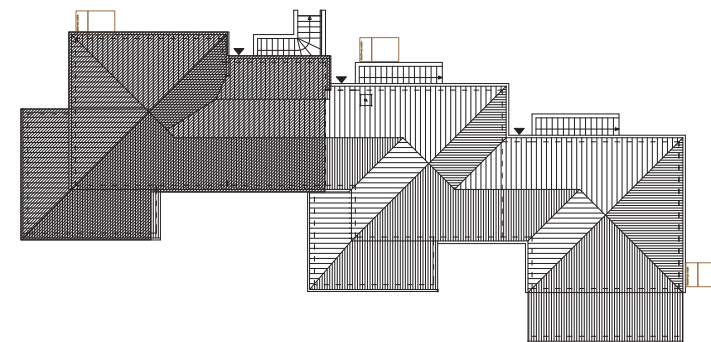
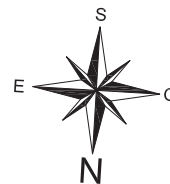


NIVEAU RDC

Logement n° 3
 Type T 3

SURFACES HABITABLES

ENTREE	4.20m ²
SEJOUR	26.75m ²
CUISINE	3.40m ²
CHAMBRE 1	15.00m ²
SALLE D'EAU 1	6.60m ²
WC	1.30m ²
CELLIER	1.85m ²
CHAMBRE 2	11.20m ²
SALLE D'EAU 2	3.50m ²
TOTAL M² HABITABLES	73.80m²
VARANGUE	23.90m ²
SURFACE TOTALE	97.70m²
JARDIN	263.60m ²
PARKING	AERIEN

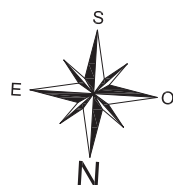
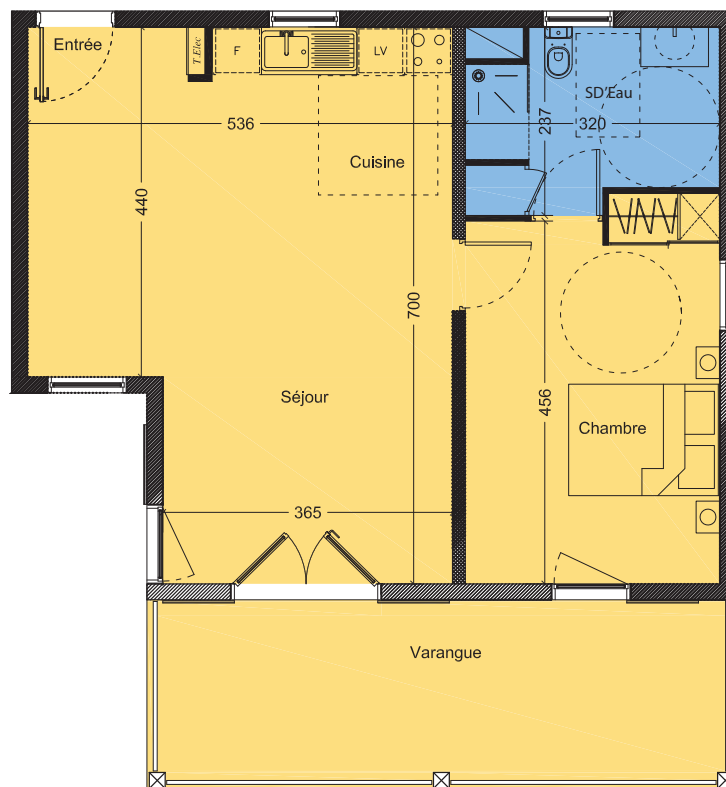


FACADE MER

NOTA: LA SOCIETE SE RESERVE LA POSSIBILITE D'APPORTER DES MODIFICATIONS QUI SERAIENT DUES A DES IMPERATIFS D'ORDRE TECHNIQUE, ADMINISTRATIF OU NORMATIF.

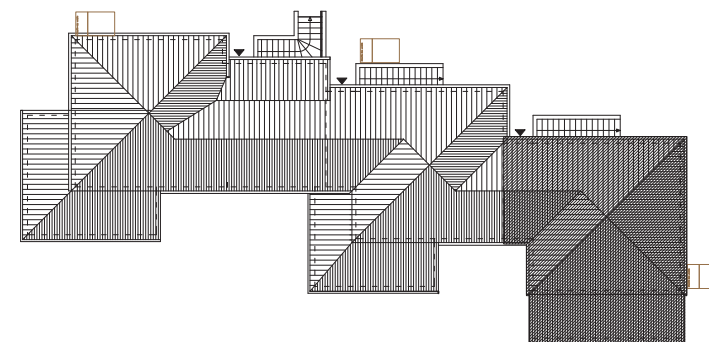
DATE: 02-07-13

Résidence de la plage ÎLOT 6
 Plage de Friars Bay
 97150 ST MARTIN FWI



NIVEAU ETAGE
 Logement n° 4
 Type T 2

SURFACES HABITABLES	
SEJOUR / ENTREE	28.30m ²
CUISINE	4.35m ²
CHAMBRE	15.00m ²
SALLE D'EAU	6.60m ²
TOTAL M² HABITABLES	
	54.25m²
VARANGUE	16.15m ²
SURFACE TOTALE	70.40m²
PARKING	
	AERIEN



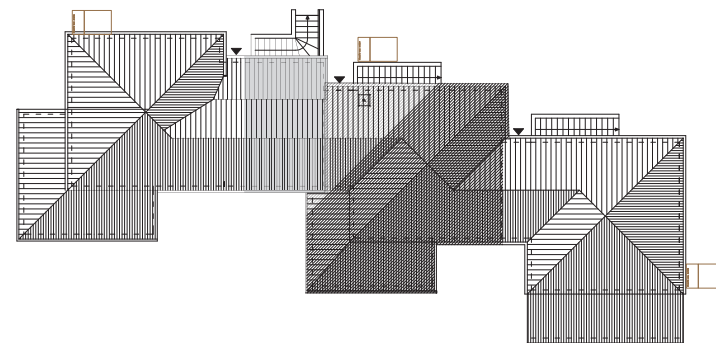
FACADE MER

Résidence de la plage ÎLOT 6
 Plage de Friars Bay
 97150 ST MARTIN FWI

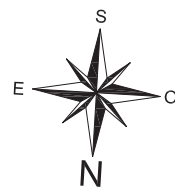


NIVEAU ETAGE
 Logement n° 5
 Type T3

SURFACES HABITABLES	
SEJOUR / ENTREE	28.30m ²
CUISINE	4.35m ²
CHAMBRE 1	15.00m ²
SALLE D'EAU 1	6.60m ²
CHAMBRE 2	12.80m ²
SALLE D'EAU 2	5.35m ²
TOTAL M² HABITABLES	
VARANGUE	18.40m ²
SURFACE TOTALE	90.80m²
PARKING	AERIEN



FACADE MER



NOTA: LA SOCIETE SE RESERVE LA POSSIBILITE D'APPORTER DES MODIFICATIONS QUI SERAIENT DUES A DES IMPERATIFS D'ORDRE TECHNIQUE, ADMINISTRATIF OU NORMATIF.

Plans de vente logement n°6

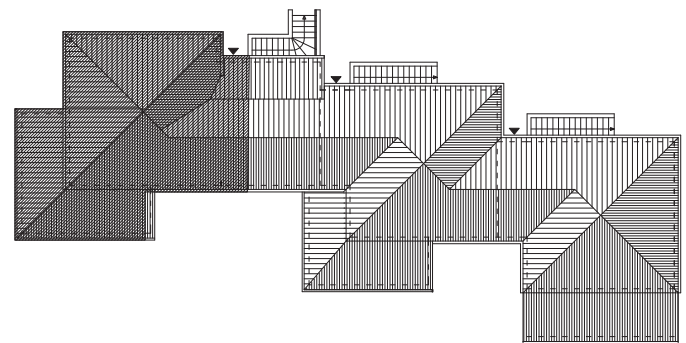
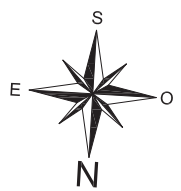
Résidence de la plage ILOT 6

Résidence de la plage ÎLOT 6
 Plage de Friars Bay
 97150 ST MARTIN FWI



NIVEAU ETAGE
 Logement n° 6
 Type T 2

SURFACES HABITABLES	
ENTREE	4.20m ²
SEJOUR	26.75m ²
CUISINE	3.40m ²
CHAMBRE	15.00m ²
SALLE D'EAU	6.60m ²
<hr/>	
TOTAL M ² HABITABLES	55.95m ²
VARANGUE	21.90m ²
SURFACE TOTALE	77.85m ²
<hr/>	
PARKING	AERIEN



FACADE MER

NOTA: LA SOCIETE SE RESERVE LA POSSIBILITE D'APPORTER DES MODIFICATIONS QUI SERAIENT DUES A DES IMPERATIFS D'ORDRE TECHNIQUE, ADMINISTRATIF OU NORMATIF.